

ADJUVANT HOMOLOGUÉ
POUR BOUILLIES HERBICIDES

CASS'MOUSSE®



Composition :

294 g/L de diméthyl polysiloxane

Emulsion de type aqueux (EW).

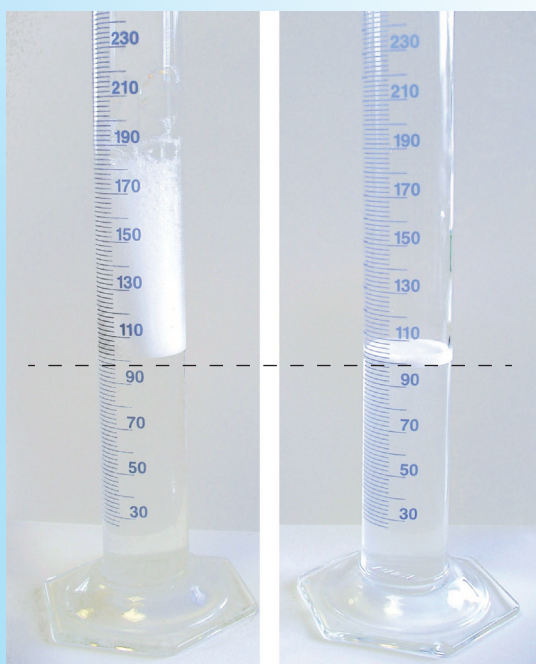
N°AMM : 2100013.

Usages :

Bouillies herbicides

Toutes cultures

*L'ANTI-MOUSSANT
de vos bouillies
herbicides !*

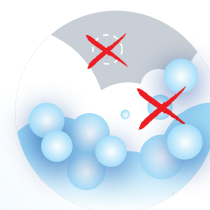


SANS
CASS'MOUSSE®

AVEC
CASS'MOUSSE®

*Tests effectués avec une solution à 2 %
de produit moussant.
Résultats obtenus 2 secondes après agitation.*

BÉNÉFICES PRODUIT



Évite la formation de la mousse.
et casse la mousse existante.



facilite le remplissage
et évite les débordements.

Mode et doses d'emploi :

CASS'MOUSSE® doit être utilisé de préférence en début de remplissage de la cuve par mise en solution dans l'eau à laquelle est ajouté l'herbicide voulu.

Dose homologuée : 1,4 mL/hl

Conditionnement : 140 mL, 250 mL et 1 L

www.s-d-p.fr

ADJUVANT

2, rue des Tilleuls - 02320 Pinon - Tél : 03 23 80 10 18 - Fax : 03 23 80 21 66
Mail : sdp@s-d-p.fr


SDP

Partout où il y a un champ