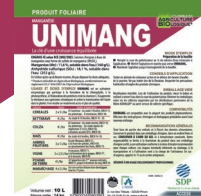


PRODUIT FOLIAIRE
MANGANÈSE

UNIMANG

UTILISABLE EN
AGRICULTURE
BIOLOGIQUE*



ENGRAIS CE selon RCE 2003/2003.

Solution d'engrais à base de manganèse sous forme de sulfate de manganèse ($MnSO_4$).

Manganèse (Mn) : 11,6 %, soluble dans l'eau (160 g/L).

Anhydride sulfurique (SO_3) : 18,1 %, soluble dans l'eau (253 g/L).

À n'utiliser qu'en cas de besoin reconnu, ne pas dépasser les doses adéquates.

UNIMANG est un engrais foliaire hautement concentré en manganèse. Sa forme sulfatée lui confère une assimilation optimale pour les cultures.

L'ACTIVATEUR
ENZYMATIQUE
DE VOS CULTURES !

CARACTÉRISTIQUES PRODUIT

LE MANGANÈSE est un oligo-élément déterminant pour beaucoup de cultures. Son comportement dans le sol est très spécifique et le risque de carences s'explique par :

- des sols naturellement pauvre en Mn,
- des sols légers sensibles au phénomène d'oxydo-réduction,
- des sols riches en matière organique
- des sols froids.

UNIMANG couvre les problèmes d'assimilation du manganèse et garantit :

- Une production de chlorophylle accrue,
- Un meilleur rendement photosynthétique,
- Une résistance accrue contre le gel,
- Une meilleure tenue de la tige,
- Une stimulation des processus enzymatiques des cultures.

PRÉCONISATIONS

CULTURES	DOSES	STADES D'APPLICATION
CEREALES	2 x 3 L/ha	À l'automne : Au stade 3 feuilles, BBCH 13, Au printemps : À montaison, BBCH 30.
BETTERAVE	4 L/ha	Au stade 8/10 feuilles, BBCH 18 - 20.
COLZA	4 L/ha	À l'automne : Au stade rosette, BBCH 19, Au printemps : Au stade reprise de végétation (C1/C2), BBCH 30, à boutons accolés (D1), BBCH 50.
MAÏS	4 L/ha	Au stade 4/6 feuilles, BBCH 14-18.
ARBRES FRUITIERS	3 x 1 L/ha	En pré-floraison, BBCH 31, à la chute des pétales, BBCH 69, au grossissement des fruits, BBCH 75.
VIGNE	3 x 2,5 L/ha	A nouaison, BBCH 71, à la fermeture de la grappe, BBCH 77, et à véraison, BBCH 81.
POMME DE TERRE	4 L/ha	À l'apparition des 1 ^{ères} pousses latérales, BBCH 21, jusqu'à la fermeture du rang, BBCH 39.
MARAÎCHAGE	4 x 2 L/ha	Sur une surface foliaire bien développée tous les 15 jours.

RECOMMANDATIONS

Seule l'application foliaire est recommandée et l'apport fractionné est conseillé. Traiter par temps calme sur feuillage sec.

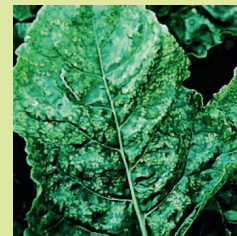
UNIMANG est compatible avec la plupart des produits phytosanitaires.

CONDITIONNEMENT : 10 L

CARENES EN MANGANÈSE



Sur céréales



Sur betterave



Sur arbres fruitiers

* Produit utilisable en Agriculture Biologique, conformément au règlement CE n° 834/2007 de l'agriculture biologique.